



SOMMAIRE

1

ÉDITORIAL P. 4

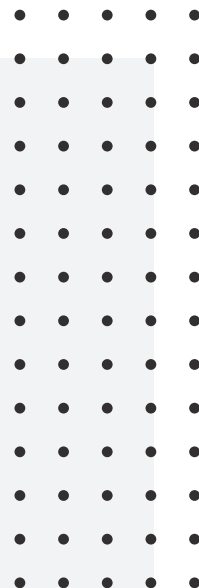
2

BILAN
FINANCIER P. 6

3

INSTITUTIONNEL
ET ADHÉRENTS P. 10





4

**TRI,
COLLECTE
& RECYCLAGE** P. 14

5

**ACTIONS DE PRÉVENTION
ET DE SENSIBILISATION
AU TRI** P. 22

6

**À PROPOS
DE VALORLUX** P. 26



ÉDITORIAL



De 2017 à 2018, la collecte de déchets d'emballages au Luxembourg, tous systèmes confondus, a connu une belle progression de 6 % soit 54 981 tonnes collectées. 68 % de ces déchets d'emballages ont pu être recyclés et valorisés.

Parmi les produits de collecte gérés en direct par Valorlux, le volume de déchets d'emballages collectés en porte-à-porte grâce au sac bleu/vert¹ a progressé de 15 % et a permis de collecter 9 209 tonnes. Les seize stations de collecte RE-box placées sur quinze parkings de super / hypermarchés et permettant la collecte des films, sachets, pots, gobelets et barquettes en plastique ont permis de collecter 64 tonnes de déchets d'emballages.

Au cours de l'année, Valorlux a également soutenu financièrement les collectes de 30 520 tonnes de déchets d'emballages organisées par les administrations, syndicats et associations de communes et de 10 771 tonnes d'emballages commerciaux d'entreprises.

En parallèle, Valorlux a poursuivi plusieurs projets de sensibilisation au tri et à la prévention de déchets d'emballages en 2018. Au sein des écoles et lors de manifestations publiques, le stand mobile « Valorlux On Tour » a permis de sensibiliser enfants et adultes au tri et à la prévention des déchets d'emballages.

En matière de prévention, le design du sac de dépannage en plastique à usage unique a également été modifié en début d'année et affiche désormais le message « Please forget me » afin d'inciter le consommateur à utiliser l'Éco-sac. Le prix conseillé du sac à usage unique a également été augmenté de trois à cinq centimes l'unité.

L'Éco-sac a permis, depuis son lancement en 2004, d'épargner 1 milliard de sacs en plastique à usage unique, contribuant ainsi à une économie de 6 862 tonnes de plastique soit l'équivalent de 15 262 287 litres de pétrole.

Enfin, l'année 2018 a également mis à l'honneur les entreprises écoresponsables lors de la seconde édition du concours Trophéco, le prix de l'emballage écoresponsable. Le concours récompense, via un jury d'experts, les emballages respectueux de l'environnement et durables mis sur le marché luxembourgeois.



Max Weber
Président



Claude Turping
Directeur

¹ Sac bleu : bouteilles et flacons en plastique ; emballages métalliques ; cartons à boisson
Sac vert : bouteilles, flacons, films et sachets en plastique ; emballages métalliques ; cartons à boisson



2

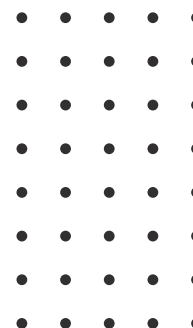
BILAN
FINANCIER



BILAN AU 31 DÉCEMBRE 2018

exprimé en EUR

ACTIF	2018	2017
Actif immobilisé	1 724 561,67	74 172,16
<i>Immobilisations incorporelles</i>		
Concessions, brevets, licences, marques, ainsi que droits et valeurs similaires, s'ils ont été acquis à titre onéreux	1 407,56	5 090,95
Accomptes versés et immob. incorp. en cours	137 910,00	34 140,00
	139 317,56	39 230,95
<i>Immobilisations corporelles</i>		
Autres installations, outillage et mobilier	18 360,53	34 941,21
Acomptes versés et immob. corp. en cours	1 566 883,58	0,00
	1 585 244,11	34 941,21
Actif circulant	3 486 245,91	5 523 916,31
<i>Stocks</i>		
Produits finis et marchandises	10 626,60	204 057,00
	10 626,60	204 057,00
<i>Créances</i>		
Créances résultant de ventes et prestations de services		
dont la durée résiduelle est inférieure ou égale à un an	417 244,29	725 830,33
<i>Autres créances</i>		
dont la durée résiduelle est inférieure ou égale à un an	378 056,58	183 500,78
	795 300,87	909 331,11
<i>Valeurs mobilières</i>		
Autres valeurs mobilières	258 125,00	258 125,00
	258 125,00	258 125,00
Avoirs en banques, avoirs en compte de chèques postaux, chèques et en caisse	2 422 193,44	4 152 403,20
	2 422 193,44	4 152 403,20
Total du bilan (actif)	5 210 807,58	5 598 088,47



BILAN AU 31 DÉCEMBRE 2018

exprimé en EUR

CAPITAUX PROPRES ET PASSIF	2018	2017
Capitaux propres	1 627 231,04	1 472 602,10
<i>Cotisations</i>	473 857,45	473 857,45
<i>Réserves</i>	137 725,83	97 725,83
Réserve légale	22 952,98	22 952,98
Autres réserves		
autres réserves non disponibles	114 772,85	77 772,85
Résultats reportés	861 018,82	688 142,01
Résultat de l'exercice	154 628,94	212 876,81
Provisions	258 592,05	185 592,05
Provisions pour impôts	215 592,05	155 592,05
Autres provisions	43 000,00	30 000,00
Dettes	3 324 984,49	3 939 894,32
Dettes sur achats et prestations de services		
dont la durée résiduelle est inférieure ou égale à un an	2 424 476,36	2 227 304,44
Autres dettes		
Dettes fiscales	41 166,03	103 482,45
Dettes au titre de la sécurité sociale	18 752,17	16 619,89
Autres dettes		
dont la durée résiduelle est inférieure ou égale à un an	840 589,93	1 592 487,54
Total du bilan (capitaux propres et passif)	5 210 807,58	5 598 088,47

BILAN AU 31 DÉCEMBRE 2018

exprimé en EUR

COMPTE DE PROFITS ET PERTES DE L'EXERCICE	2018	2017
Chiffre d'affaires net	9 590 706,35	9 162 280,85
Variation du stock de produits finis et en cours de fabrication	-193 430,40	11 763,75
Autres produits d'exploitation	33 626,67	124 126,25
Autres charges externes	-8 579 922,91	-8 506 643,77
Frais de personnel		
Salaires et traitements	-517 605,66	-405 384,36
Charges sociales	-68 625,98	-47 752,15
Autres frais de personnel	-41 036,31	-45 691,32
	-627 267,95	-498 827,83
Corrections de valeur		
sur frais d'établissement et sur immobilisations corporelles et incorporelles	-20 264,07	-19 511,52
sur éléments de l'actif circulant	—	—
	-20 264,07	-19 511,52
Autres charges d'exploitation	-4,69	-1,40
Autres intérêts et autres produits financiers		
autres intérêts et autres produits financiers	11 185,94	10 040,18
Impôts sur le résultat	-60 000,00	-59 614,95
Résultat après impôts sur le résultat	154 628,94	223 611,56
Autres impôts ne figurant pas sous les postes 1. à 16.	—	-10 734,75
Résultat de l'exercice	154 628,94	212 876,81





3

INSTITUTIONNEL
ET ADHÉRENTS



STRUCTURE DE TRAVAIL

CONSEIL D'ADMINISTRATION

Président

Monsieur Max WEBER

Secteur alimentaire

Monsieur Lucien BERTEMES

Monsieur Philippe DIERCXSENS

Monsieur Roger GLODEN

Monsieur Edmond MULLER (jusqu'en mai)

Monsieur Jean MULLER (à partir de mai)

Monsieur Claude STEINMETZ (jusqu'en mai)

Monsieur Gilles GERARD (à partir de mai)

Secteur non alimentaire

Monsieur Jannick CLINKEMALIE (jusqu'en mai)

Monsieur Koen DE VRIES (à partir d'octobre)

Madame Françoise VAN TIGGELEN

Organisations professionnelles

Monsieur Marc WAGENER

Madame Sylvie FASBINDER

Distributeurs

Monsieur Marc HOFFMANN

Monsieur Guibert ZIMMER

Filières

Monsieur Frank VANDEWAL

Monsieur Jean-Paul LENOIR

Environnement et emballages

Monsieur Max WEBER

ADMINISTRATION

Monsieur Claude TURPING

Monsieur Sébastien BOITEUX

Madame Marie DEMBSKI

Madame Karin GROHS (à partir de juillet)

Monsieur Alain HEYNEN

Madame Adeline MASSOLIN-TOUSSAINT

Madame Mathilde RISSER (jusqu'en juin)

Monsieur Kévin SAYRIGNAC



ADHÉRENTS

CHIFFRES CLÉS

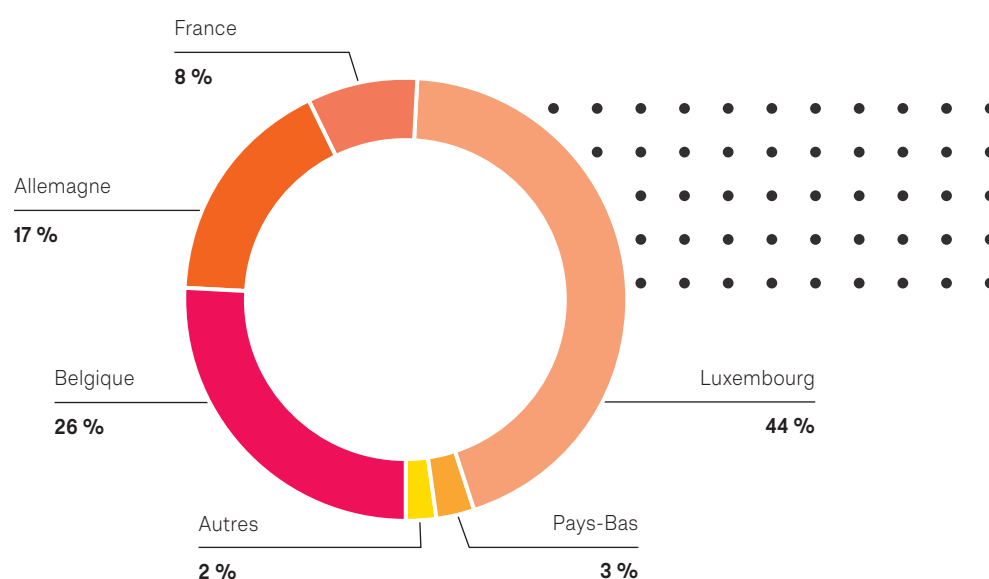
1 108
adhérents¹

65 479
tonnes d'emballages
ménagers déclarés

11 738
tonnes d'emballages
commerciaux² déclarés

7,46
millions d'euros
de contributions

RÉPARTITION GÉOGRAPHIQUE DES ADHÉRENTS



¹ Liste disponible sur www.valorlux.lu

² Emballages commerciaux : emballages de groupage et de transport qui accompagnent les produits de magasins distributeurs destinés aux ménages.



RÉPARTITION DES CONTRIBUTIONS

Le tableau ci-contre montre que 2 % des adhérents contribuent à hauteur de 63,5 % du total des contributions. Tandis que 69,7 % des adhérents dont la contribution annuelle est inférieure à 1 000 euros contribuent à 2,1 % des recettes.

10 % des membres déclarent 90 % du poids total des déchets d'emballages déclarés.

	ADHÉRENTS	CONTRIBUTIONS
< 30 €	25,1 %	0,1 %
> 30 € et < 125 €	14,7 %	0,1 %
> 125 € et < 1 000 €	29,9 %	1,9 %
> 1 000 € et < 5 000 €	17,5 %	6,2 %
> 5 000 € et < 50 000 €	10,8 %	28,2 %
> 50 000 €	2,0 %	63,5 %

TARIFS POINT VERT

Les tarifs du Point Vert sont calculés en fonction des coûts de collecte, de tri et des recettes liées à la vente des matériaux d'emballages collectés.

Ces tarifs sont communiqués chaque année aux adhérents et peuvent également être consultés sur notre site internet www.valorlux.lu



Évolution des tarifs Point Vert en euro / kilogramme hors TVA

MATÉRIAUX D'EMBALLAGES	2018	2019
Emballages primaires		
Verre	0,0133	0,0127
Papier/carton	0,0275	0,0366
Acier	0,0321	0,0215
Aluminium	0,0400	0,0294
Bouteilles en PET	0,3783	0,3609
Bouteilles et flacons en PEHD	0,3783	0,3609
Cartons à boisson	0,2708	0,3201
Autres valorisables	0,4388	0,5816
Autres non valorisables	0,4827	0,5816
Emballages secondaires et tertiaires (commerciaux)		
Papier/carton	0,0145	0,0145
Bois	0,0145	0,0145
Autres	0,0395	0,0395

4

TRI
COLLECTE &
RECYCLAGE





CHIFFRES CLÉS DÉCHETS D'EMBALLAGES

54 981

tonnes collectées au Luxembourg soit
91,33 kg / habitant / an

54 647

tonnes recyclées
et valorisées

9 209

tonnes collectées grâce
au sac bleu / vert¹ Valorlux soit
15,58 kg / habitant / an

591 255

habitants participent
à la collecte des sacs
bleus / verts¹ Valorlux

¹ Sac bleu : bouteilles et flacons en plastique ; emballages métalliques ; cartons à boisson
Sac vert : bouteilles, flacons, films et sachets en plastique ; emballages métalliques ; cartons à boisson

SYSTÈMES DE COLLECTE ET DE SOUTIEN FINANCIER

En vue d'atteindre les taux de valorisation et de recyclage imposés par le législateur, Valorlux s'appuie sur les scénarios de collecte suivants :

- la collecte en porte-à-porte (sacs bleus / verts¹ Valorlux)
- la RE-box
- le soutien financier
- les parcs de recyclage

COLLECTE EN PORTE-À-PORTE (SACS BLEUS/VERTS)



Au 1^{er} janvier 2018, 101 des 102 communes, soit 591 255 habitants participaient à la collecte des sacs bleus et verts Valorlux.

De plus, la collecte se fait dans les entreprises, dans les établissements scolaires et dans les campings, localisés dans les communes inscrites au programme sac bleu / vert Valorlux.

La collecte en mélange des bouteilles et flacons en plastique, emballages métalliques et cartons à boisson par sacs bleus ou verts est organisée par et aux frais de Valorlux. Les sacs sont enlevés tous les quinze jours et sont déposés au centre de tri Hein Déchets à Bech-Kleinmacher (Luxembourg) où leur contenu est séparé en différentes fractions qui sont enfin acheminées vers des recycleurs en Allemagne, en Belgique, en France, au Luxembourg ou aux Pays-Bas suivant les types de matériaux.

En 2018, 9 209 tonnes de déchets d'emballages ont été collectées grâce aux sacs bleus / verts¹ Valorlux soit 15,58 kg / habitant / an.

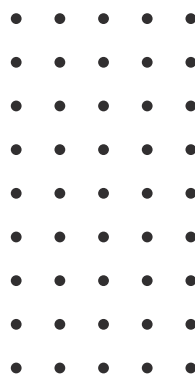
¹ Sac bleu : bouteilles et flacons en plastique ; emballages métalliques ; cartons à boisson
Sac vert : bouteilles, flacons, films et sachets en plastique ; emballages métalliques ; cartons à boisson

RE-BOX

Les seize stations de collecte RE-box présentent sur quinze parkings de supermarchés à travers le pays permettent aux consommateurs de déposer des emballages en plastique tels que des films, sachets, pots, gobelets et barquettes.

En 2018, 64 tonnes de déchets d'emballages ont été collectées dans les RE-box.





SOUTIEN FINANCIER

Valorlux soutient financièrement, sur tout le territoire du Grand-Duché de Luxembourg, les collectes de déchets d'emballages, comme la collecte en porte-à-porte du papier / carton, organisées par les administrations, syndicats et associations de communes. Ce type de collaboration consiste à verser un forfait pour chaque tonne d'emballages remise à des recycleurs agréés.

Valorlux soutient également financièrement le recyclage des emballages commerciaux qui sont les emballages de groupage et de transport qui accompagnent les produits de magasins distributeurs destinés aux ménages.

La totalité des communes du Grand-Duché de Luxembourg (102) bénéficie du soutien financier.

En 2018, Valorlux a soutenu financièrement la collecte de 30 520 tonnes (50,70 kg / habitant / an) de déchets d'emballages.

Le soutien financier pour les déchets d'emballages commerciaux couvre également tout le Grand-Duché de Luxembourg pour les magasins distributeurs sous contrat.

Dans ce cadre, Valorlux entend récompenser, moyennant une rétribution, les distributeurs luxembourgeois pour leurs efforts consentis dans les domaines du tri et du recyclage des déchets d'emballages commerciaux.

En 2018, Valorlux a soutenu financièrement le recyclage de 10 771 tonnes d'emballages commerciaux, ce qui représente 17,89 kg / habitant / an.

TARIFS DU SOUTIEN FINANCIER 2018

Les tarifs pour le soutien financier sont revus et validés annuellement et tiennent compte des coûts moyens de la collecte, du tri et du recyclage pour chaque type d'emballage. Les tarifs sont forfaitaires et indépendants du système de collecte utilisé (containers/bulles, porte-à-porte, parcs de recyclage).

MATÉRIAUX D'EMBALLAGES	TARIF HTVA (€/TONNE)
Verre creux (bouteilles-bocaux)	24,19
Papier/carton (caisses - boîtes)*	40,65
Métaux (fer blanc - aluminium)	
Matières en plastique (bouteilles - films - pots de yaourt - mousse en PS)	123,12
Cartons à boisson	

* En ce qui concerne la collecte mélangée du papier/carton, 19,51 % en poids de la quantité sont à considérer comme déchets d'emballages ménagers. Pour ce qui est de la collecte sélective du carton dans les parcs de recyclage, 53,86 % en poids de la quantité sont à considérer comme d'origine ménagère.

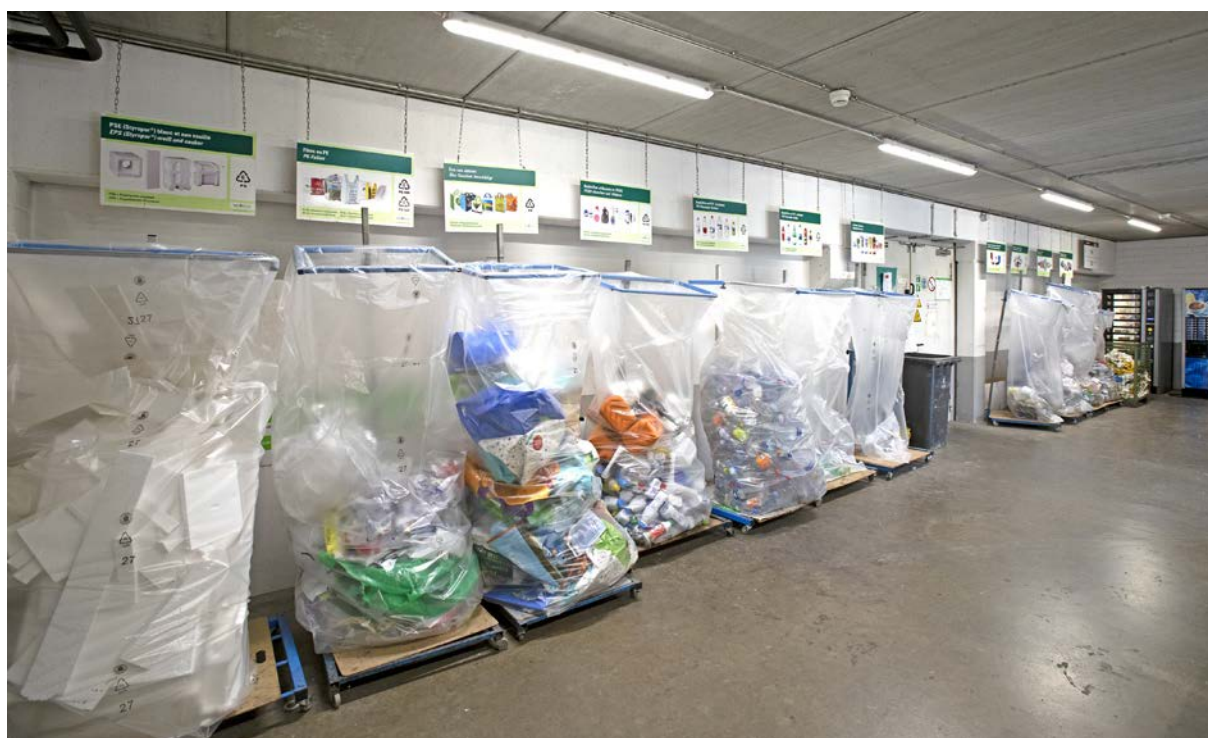
PARCS DE RECYCLAGE

La collecte des déchets d'emballages via les parcs de recyclage est régie sous la définition de la « gestion centralisée » dans le règlement grand-ducal du 11 octobre 2013. Ce système permet à Valorlux de prendre en charge des déchets d'emballages à partir d'un point de collecte par apport volontaire en vue de les soumettre au recyclage tels que les parcs de recyclage.

Dans ce cadre, Valorlux intervient au niveau opérationnel dans les parcs de recyclage pour certains déchets collectés. Valorlux prend ainsi en charge le transport, le conditionnement centralisé des déchets d'emballages provenant des différents parcs à conteneurs participants et garantit un recyclage de ces matériaux.

Les emballages concernés par cette collecte sont les emballages en plastique (bouteilles en PET, flacons et bouteilles en PEHD, films en polyéthylène, récipients en polypropylène et en polystyrène, polystyrène expansé), les boîtes et autres emballages métalliques, les cartons à boisson, les Éco-sacs et le verre creux.

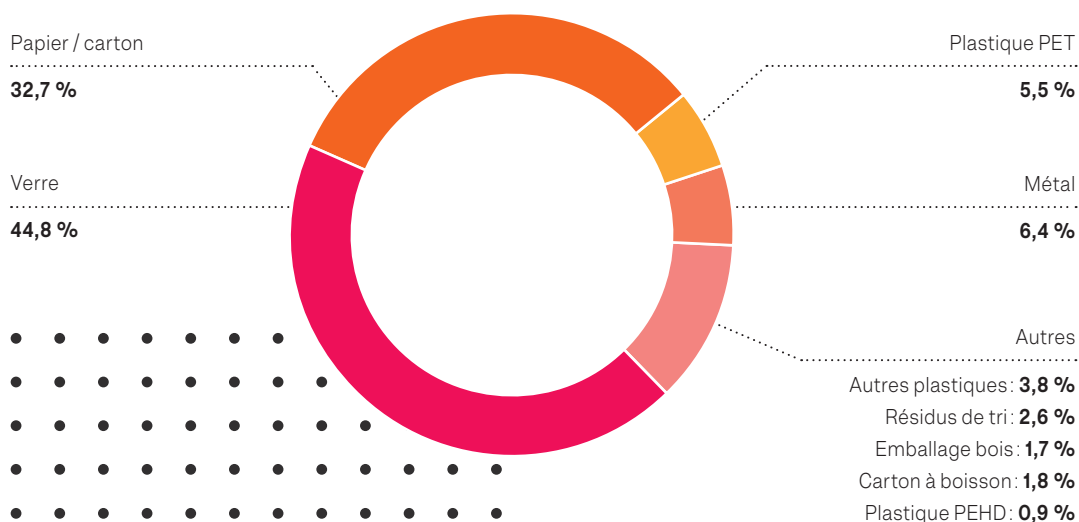
Au 1er janvier 2018, la collecte des déchets d'emballages collectés dans les parcs de recyclage s'élevait à 4 480 tonnes soit 7,44 kg / habitant / an.



LES TAUX DE RECYCLAGE ET DE VALORISATION 2018

Matériaux	DÉCLARATIONS EN TONNES			QUANTITÉS RÉCUPÉRÉES EN TONNES						RECYCLAGE/ VALORISATION (EN %)	
	Emballages ménagers ¹	Emballages commerciaux ²	Total	Sacs bleus/verts Valorlux	Soutien financier	Containers bulles et porte-à-porte	Parcs de recyclage	Emballages commerciaux ²	Total	Valorlux	Minimum légal
Verre	34 931	0	34 931	0	2 875	17 266	3 389	0	23 530	67,36 %	60
Papier / carton	10 950	9 648	20 597	0	7 943		0	9 234	17 177	83,39 %	60
Plastique	12 875	933	13 808	3 707	225		727	657	5 316	38,50 %	22,5
Métal	4 989	0	4 989	1 170	2 169		22	0	3 360	67,35 %	50
Bois	90	1 157	1 248	0	0		0	879	879	70,50 %	15
Cartons à boisson	1 296	0	1 296	870	42		9	0	922	71,13 %	–
Autres	348	0	348	0	0		0	0	0	–	–
Résidus de tri recyclés	–	–	–	0	0		0	0	0	–	–
Résidus de tri valorisés				1 346	0		0	0	1 346	–	–
Total déclarations	65 479	11 738	77 217						0		
Total recyclage				5 747	13 254	17 266	4 147	10 771	51 185	66,29 %	60
Total valorisation				7 093	13 254	17 266	4 147	10 771	52 531	68,03 %	65

RÉPARTITION DES FRACTIONS RECYCLÉES

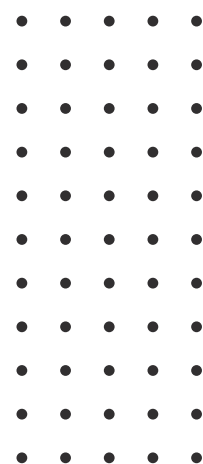


¹ Emballages ménagers : déchets d'emballages provenant de l'activité normale des ménages.

² Emballages commerciaux : emballages de groupage et de transport qui accompagnent les produits de magasins distributeurs destinés aux ménages.

DESTINATION DES MATÉRIAUX COLLECTÉS

Matériaux	POIDS (T)	DESTINATION	PAYS
Plastique	553	Umweltdienste Kedenburg, Beckum	Allemagne
	16	Paprec Plastics 71, La Loyère	France
	492	RE Plano, Lünen	Allemagne
	346	EU-REC, Trier	Allemagne
	70	Sky Plastik, Haimburg	Autriche
	325	Daly Plastics, Zutphen	Pays-Bas
	110	Fischer GmbH, Achern	Allemagne
	898	Wellmann, Verdun	France
	370	SRH Kunststoffe, Plauen	Allemagne
	1 052	ZWS Recycling, Regensburg	Allemagne
	50	Plastipak, Ste Marie la Blanche	France
Métal	250	Van Dalen, Geel	Belgique
	22	Ecore, Aubange	Belgique
	29	Arcelor Mittal, Differdange	Luxembourg
	891	ESKA, Woippy	France
Carton à boisson	879	PNM, Kreuzau	Allemagne
Verre	20 655	Sibelco, Saint-Menge	France
Quantité exportée (Exportation gérée par Valorlux)	26 979		





5

**ACTIONS
DE PRÉVENTION ET
DE SENSIBILISATION
AU TRI**



CHIFFRES CLÉS

1 milliard

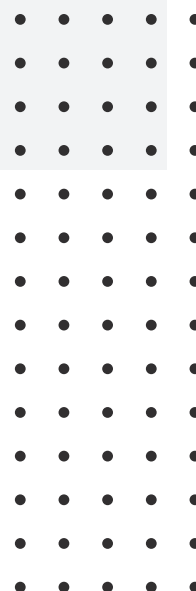
de sacs en plastique à usage unique épargnés
grâce à l'Éco-sac depuis 2004 soit 6 862 tonnes
de plastique ou 15 262 287 litres de pétrole.

73,8 %

des consommateurs au Luxembourg utilisent
des sacs réutilisables lors de leurs achats.

3 617

personnes, dont 60 % d'enfants,
sensibilisées au tri et à la prévention
des déchets d'emballages lors des ateliers
de sensibilisation Valorlux On Tour.





ÉCO-SACS ET SACS DE DÉPANNAGE

Afin d'éviter autant que possible le recours aux sacs de caisse jetables, et afin d'encourager le consommateur à préférer les sacs réutilisables pour épargner nos ressources naturelles, Valorlux a lancé, en 2004, le projet « Éco-sac » en étroite collaboration avec l'Administration de l'environnement et la clc (confédération luxembourgeoise du commerce). Cette opération s'inscrit dans le cadre d'un accord environnemental conclu entre le ministère de l'Environnement, du Climat et du Développement durable et Valorlux.

Depuis son introduction sur le marché luxembourgeois en 2004, le sac réutilisable « Éco-sac » a permis d'économiser 1 milliard de sacs en plastique à usage unique, contribuant ainsi à une économie de 6 862 tonnes de plastique soit l'équivalent de 15 262 287 litres de pétrole.

Le taux d'utilisation de sacs réutilisables par les consommateurs du Luxembourg est quant à lui estimé à 73,8 %.

Afin de réduire la consommation de sacs en plastique à usage unique, le design du sac de dépannage a également été modifié début 2018. Il met désormais le message « Please forget me » en avant afin d'inciter le consommateur à utiliser l'Éco-sac. Le prix conseillé du sac de dépannage a également été revu à la hausse passant de trois à cinq centimes d'euros.



VALORLUX ON TOUR - STAND MOBILE DE SENSIBILISATION À LA PRÉVENTION ET AU TRI DES DÉCHETS EMBALLAGES



Destiné aux enfants comme aux adultes, le stand mobile Valorlux On Tour visait à sensibiliser au recyclage et notamment au tri et à la prévention des déchets d'emballages.

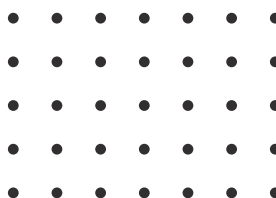
En 2018, 3 617 visiteurs dont 60 % d'enfants ont profité de l'animation entre avril et octobre au sein d'écoles et lors de manifestations publiques. Depuis le lancement de l'animation en 2011, plus de 61 000 personnes ont été sensibilisées grâce à l'animation.

« LE BON GESTE » CONTRE LES DÉCHETS SAUVAGES



Selon l'Administration de l'environnement, le coût annuel de nettoyage par l'Administration des ponts et chaussées le long des seules des routes étatiques s'élève à 1,2 million d'euros au Luxembourg.

Afin de sensibiliser les citoyens à la problématique des déchets sauvages (littering), Valorlux a lancé en 2018 la campagne « Le bon geste » sur les réseaux sociaux. Cette campagne aux couleurs vives et au ton positif et non culpabilisant, avait pour objectif d'éclairer le public sur la question du littering et de l'inciter à ne pas jeter ses déchets dans la nature.



TROPHÉCO, LE PRIX DE L'EMBALLAGE ÉCORESPONSABLE

trophéco 2018
PRIX DE L'EMBALLAGE ÉCORESPONSABLE

En avril 2018, Valorlux a organisé la cérémonie de remise de prix de la seconde édition du concours Trophéco, le prix de l'emballage écoresponsable qui récompense, via un jury d'experts, les emballages respectueux de l'environnement et durables mis sur le marché luxembourgeois.

La cérémonie s'est déroulée en présence de Madame Carole Dieschbourg, ministre de l'Environnement, du Climat et du Développement durable.

Les gagnants de l'édition 2018 sont :

- Prix « Réduction du poids/volume »
Delhaize – marquage naturel sur fruits et légumes
- Prix « origine des matériaux »
Werner & Mertz – Gamme Frosch Vinegar « anti-calcaire »
- Prix « Fin de vie »
Artisan'ale – Bière artisanale
- Prix d'encouragement
Cactus – Veggiebag





6

À PROPOS
DE VALORLUX



Valorlux a.s.b.l. a été constituée le 2 octobre 1995, conformément à la loi modifiée du 21 avril 1928 sur les associations sans but lucratif, à l'initiative d'un conseil de sociétés commerciales et associations actives dans le secteur commercial au Grand-Duché de Luxembourg.

Le siège social de Valorlux est établi au, 22 rue de l'Industrie, L-8399 Windhof. Valorlux a pour objet de promouvoir, de coordonner et de soutenir financièrement la collecte sélective, le tri et le recyclage des déchets d'emballages ménagers au Grand-Duché de Luxembourg.

www.valorlux.lu

Valorlux est membre d'EXPRA (Extended Producer Responsibility Alliance) qui regroupe les organisations à but non lucratif de prise en charge de la responsabilité étendue du producteur relative aux emballages pilotes par les entreprises concernées.

Valorlux est également membre de PRO EUROPE (Packaging Recovery Organisation Europe) qui regroupe l'ensemble des systèmes nationaux de recyclage et de valorisation des déchets d'emballages qui utilisent le logo Point Vert.

